

**Prüfbankventile – Test bench valves – Vannes de bancs d'essai**

Werkstoff: 1.4571 Material: AISI 316Ti Matériau: 1.4571

**-0.8 - 40 bar  
max. 90°C****Pneumatische Prüfbankventile**

- Zuverlässig und sicher.
- Gasdicht geprüft.
- Sehr kurze Schaltzeiten.
- Lange Lebensdauer dank feinsten Ventilspindel mit Keramikdichtpartie und Lippendichtung.
- Medien: Gase, Luft, Mineralöle, Bremsöle.
- Anbaumöglichkeit für «Reed»-Kontakt zur Fernanzeige der Auf- oder Zu-Stellung mit eingebautem Magneten.
- Wechselsitz leicht austauschbar.
- Einfachste Montage der Ventile. Dichtheit sichergestellt mittels Anschluss-O-Ringen im Ventilkörper.
- Steuerluftanschluss beliebig positionierbar.
- **NO**: normal open, mit Druckluft schliessend.
- **NC**: normal geschlossen, mit Druckluft öffnend.
- Ventilkörper in rostfreiem Stahl W.-Nr. 1.4571.
- Alle Ventile sind werkstattgeprüft und kurzfristig lieferbar.
- Fachmännische technische Beratung und Service.
- Für Abmessungen besuchen Sie bitte unsere Homepage ([www.sitec-hp.ch](http://www.sitec-hp.ch)) mit Downloadarchiv (.pdf und .stp) für registrierte Benutzer.

**Optionen**

- Elektrischer «Reed»-Kontakt-Schalter.
- 3/2-Wege-Magnetventil zum Direktaufbau.
- Werkstoff- und Abnahmezertifikate.
- Blindflansche.
- Anschlussflansche.

**Vannes pneumatiques de bancs d'essai**

- Haute fiabilité et sécurité.
- Etanchéité testée sous gaz.
- Cycles d'ouverture/fermeture très courts.
- Durabilité assurée par le pointeau poli avec pointe d'étanchéité en céramique et joint à lèvres.
- Fluides: gaz, air, huiles minérales et huiles de frein.
- Prévision pour le montage d'un contacteur «reed» pour signaler la position ouverte ou fermée. Aimant inclus.
- Siège très simple à échanger.
- Montage simple des vannes. Etanchéité par deux joints toriques intégrés dans le corps de vanne.
- Raccordement de l'air de contrôle ajustable.
- **NO**: normalement ouverte, fermant sous pression d'air.
- **NC**: normalement fermée, ouvrant sous pression d'air.
- Corps en acier inoxydable 1.4571.
- Toutes les vannes sont testées en usine et livrables à court terme.
- Assistance technique et service après-vente.
- Pour dimensions visitez notre site ([www.sitec-hp.ch](http://www.sitec-hp.ch)) avec téléchargements (.pdf et .stp) pour utilisateurs agréés.

**Options**

- Contacteur électrique à aimant «reed».
- Electrovanne 3/2 voies pour montage direct.
- Certificats de matériaux et de réception.
- Collets blancs.
- Bouchons de raccordement.

**Air-operated test bench valves**

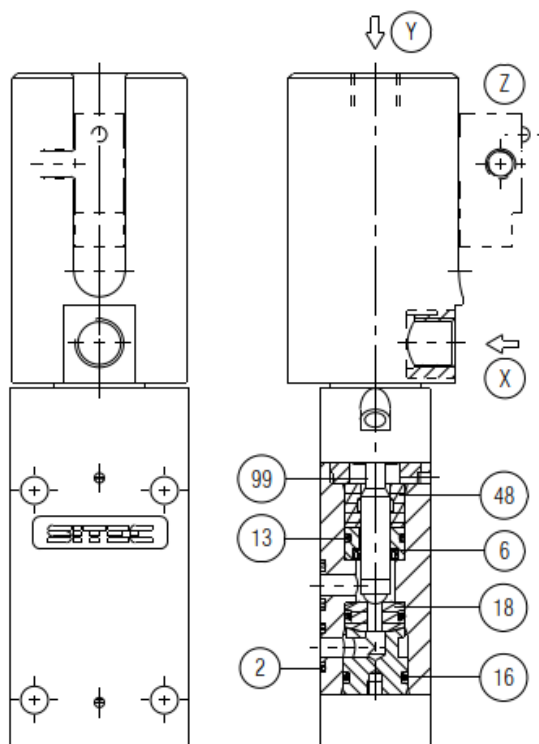
- Maximum reliability and safety.
- Gas-tight tested.
- Very short opening/closing cycles.
- Long service life assured by fine polished stem with ceramic sealing tip and lip seal.
- Fluids : Gases, air, mineral oils and brake oils.
- Provision for a "Reed" contact for the remote recording of the valve open or closed position. Magnet included.
- Seat easily to be replaced.
- Simple assembly – Flat face-to-face connection with two O -ring seals integrated in the valve body.
- Adjustable position of the control air connection.
- **NO**: normally open, air to close.
- **NC**: normally closed, air to open.
- Valve body in stainless steel AISI 316Ti.
- All valves are factory tested and available short-dated.
- Professional sales and service back-up.
- For valve dimensions please visit our homepage ([www.sitec-hp.ch](http://www.sitec-hp.ch)) with downloadarchive (.pdf and .stp) for registered users.

**Options**

- Electrical "Reed" contact.
- Direct mounting 3/2-way solenoid valve.
- Material and test certificates.
- Blank flanges.
- Connecting flanges.

## Prüfbankventile – Test bench valves – Vannes de bancs d'essai

Werkstoff: 1.4571 Material: AISI 316Ti Matériau: 1.4571

-0.8 - 40 bar  
max. 90°C

|    |  |  |  |
|----|--|--|--|
| Y  | Steuerluft<br>5 bar (NO), G1/8"                  | Control air<br>5 bar (NO), G1/8"               | Air de contrôle<br>5 bar (NO), G1/8"     |
| Z  | «Reed» -Kontakt                                  | "Reed" contact                                 | Contacteur à<br>aimant «reed»            |
| X  | Steuerluft<br>5 bar (NC), G1/8"                  | Control air<br>5 bar (NC), G1/8"               | Air de contrôle<br>5 bar (NC), G1/8"     |
| 99 | Komplette<br>Spindleinheit mit<br>Antriebskolben | Complete stem<br>assembly with<br>drive piston | Pointeau avec piston<br>de vérin complet |
| 48 | Führungsbüchse                                   | Guide bushing                                  | Douille                                  |
| 13 | O-Ring   | O ring   | Joint torique                            |
| 6  | Lippendichtung                                   | Lip seal                                       | Joint à lèvres                           |
| 18 | Wechselsitz                                      | Replaceable seat                               | Siège<br>interchangeable                 |
| 2  | Anschluss-O-Ring                                 | Connector O ring                               | Joint torique<br>de connection           |
| 16 | Unterer O-Ring                                   | Bottom O ring                                  | Joint torique<br>inférieur               |

## Spezifikation – Specification – Spécification

| Druck<br>Pressure<br>Pression | DN Ø<br>Orifice<br>Passage | NO  | NC  | Durchfluss<br>Flow coefficient<br>Débit |             |
|-------------------------------|----------------------------|---|---|---|-------------|
|                               |                            | Normal offen<br>Normally open<br>Normalement ouvert | Normal geschlossen<br>Normally closed<br>Normalement fermée | Kv<br>m³/h                              | Cv<br>g/min |
| bar                           | mm                         | Art.-Nr.<br>Part No.                                | Art.-Nr.<br>Part No.  |   |             |
| 40                            | 4                          | 719.0033-5  | 719.0032-5  | 0.11                                    | 0.13        |
| -0.8 - +40                    | 3                          | 719.0033-2  | 719.0032-2  | 0.07                                    | 0.08        |
| 40                            | 3                          | 719.0033-1  | 719.0032-1  | 0.07                                    | 0.08        |

## Ersatzteile – Spare parts – Pièces de rechange

- Für Ersatzteile besuchen Sie bitte unsere Homepage ([www.sitec-hp.ch](http://www.sitec-hp.ch)) mit Downloadarchiv (.pdf und .stp) für registrierte Benutzer.
- For spare parts please visit our homepage ([www.sitec-hp.ch](http://www.sitec-hp.ch)) with downloadarchive (.pdf and .stp) for registered users.
- Pour pièces de rechange visitez notre site ([www.sitec-hp.ch](http://www.sitec-hp.ch)) avec téléchargements (.pdf et .stp) pour utilisateurs agréés.