

Pneumatische Ventile – Air-operated valves – Vannes pneumatiques

400–10 000 bar

Werkstoff: 1.4571 / 1.4542 / 1.4472 Material: AISI 316Ti / 17-4 PH

5800–145 000 PSI

Pneumatische Ventile mit Membranantrieb

- Alle SITEC-Hochdruckventile sind mit pneumatischem Membranantrieb zur Fernbetätigung erhältlich. Absolut betriebssicher.
- Um alle Sicherheitsanforderungen erfüllen zu können, sind die pneumatischen SITEC-Ventile in 2 Schaltfunktionen erhältlich:
NO: normal offen, mit Druckluft schliessend.
NC: normal geschlossen, mit Druckluft öffnend.
- Montagewinkel zur einfachen und stabilen Befestigung. Am Umfang des Antriebsteilers beliebig positionierbar.
- Ventilkörper aus rostfreiem Stahl für grösste Korrosionsbeständigkeit und Verschleissfestigkeit im Ventil Sitz.
- Dicht im Einsatz mit Gasen und Flüssigkeiten.
- Entlastungsbohrungen an Rohranschlüssen und Packung.
- Anschlüsse für Zoll- oder metrische HP-Rohre.
- Umgebungstemperatur max. 80°C.
- Anwendungsbeispiele siehe Katalogblatt 710.03.
- Alle Ventile sind werkstattgeprüft und kurzfristig lieferbar.
- Bei Anwendungen mit starker Beanspruchung wird der Ventiltyp mit Wechselsitz (Typ 6) empfohlen.

Optionen

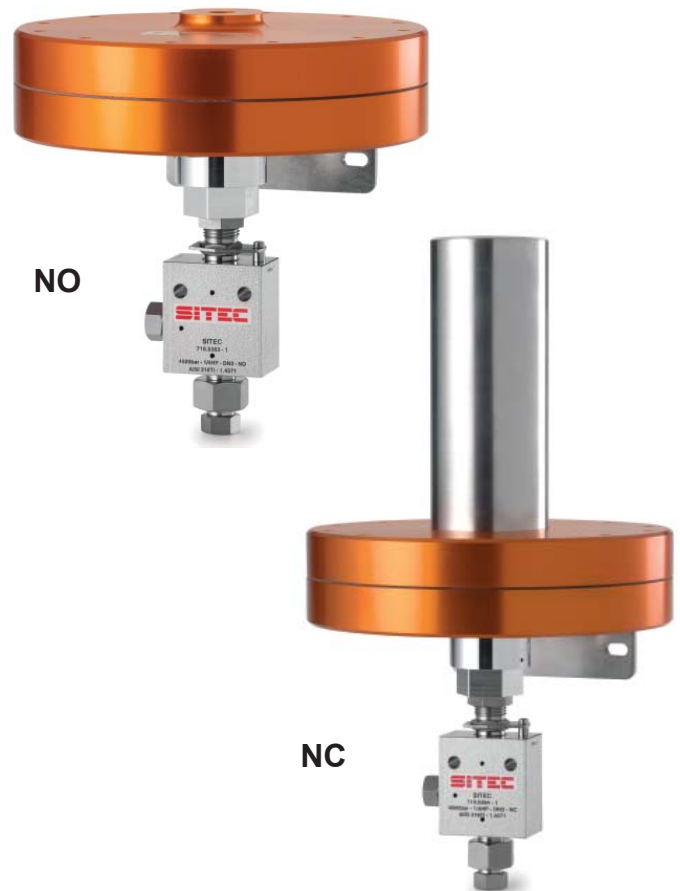
- 3/2-Wege-Magnetventile zur Druckluftvorsteuerung.
- Visuelle Stellungsanzeige.
- Elektrische Stellungsanzeige mit 1 oder 2 induktiven Näherungsschaltern.
- Pneumatisch betätigte Hochtemperaturventile.
- Verschleissarme Versionen mit Lippendichtung.
- Wasserstoff- oder sauerstoffkompatible Ausführungen.
- Ventile basierend auf dem Explosionsschutz nach ATEX.

Vannes pneumatiques à membrane

- Toutes les vannes HP SITEC sont livrables avec un entraînement pneumatique pour commande à distance. Fiabilité assurée.
- Pour satisfaire toutes les exigences de sécurité les vannes pneumatiques sont offertes en deux fonctions d'opération:
NO: normalement ouverte, fermant sous pression d'air.
NC: normalement fermée, ouvrant sous pression d'air.
- Montage facile et solide avec l'équerre de fixation. Positionnement variable sur la circonférence.
- Corps en acier inoxydable assurant une résistance optimale du siège et des cônes à la corrosion et à l'usure.
- Etanches sous gaz et liquides.
- Orifices de détection de fuites.
- Raccords pour tubes HP en pouces et métriques.
- Température ambiante max. 80° C.
- Exemples d'application: voir page 710.03.
- Toutes les vannes sont testées en usine et livrables à court terme.
- Les vannes à siège interchangeable (type 6) sont recommandées pour les applications sévères.

Options

- Electrovannes 3/2 voies pour la commande de l'air.
- Indication de position visuelle.
- Indication de position avec un ou deux contacts fin de course inductif.
- Vannes pneumatiques haute température.
- Versions à très faible usure avec joint à lèvres.
- Versions compatibles avec l'hydrogène ou oxygène.
- Vannes basées sur la protection contre les explosions selon ATEX.

**Diaphragm type air-operated valves**

- All SITEC high-pressure valves are available with diaphragm type air operators for remote control. Intrinsically safe.
- To satisfy all safety requirements, the valves can be ordered with the following air operator functions:
NO: normally open, air to close.
NC: normally closed, air to open.
- Easy and solid installation with mounting angle. Variable positioning on the circumference.
- Valve body made of stainless steel for maximum corrosion and wear resistance of seat and tubing connections.
- Zero leakage provides high integrity and performance.
- Safety weep holes on tubing connections and packing.
- Connections for inch and metric HP tubing.
- Ambient temperature maximum 80°C.
- Typical applications: see page 710.03.
- All valves are factory-tested and available at short notice.
- For heavy duty applications the valve models with replaceable seat (type 6) are recommended.

Options

- 3/2-way solenoid valves for remote control.
- Visual position indication.
- Electrical position indicators with 1 or 2 inductive contacts.
- Air-operated high-temperature valves.
- Low-wear versions with lip seal.
- Hydrogen- or oxygen-compatible versions.
- Valves based on the explosion protection according to ATEX.

Pneumatische Ventile – Air-operated valves – Vannes pneumatiques

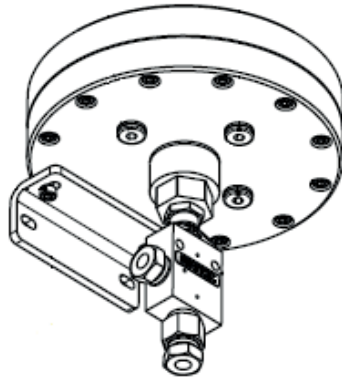
400–10 000 bar

Werkstoff: 1.4571 / 1.4542 / 1.4472 Material: AISI 316Ti / 17-4 PH

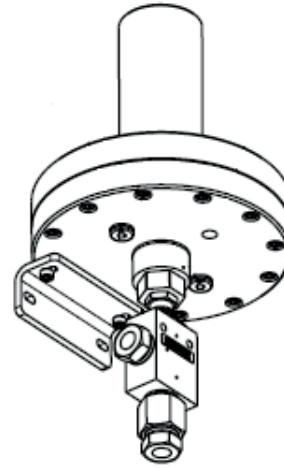
5800–145 000 PSI

Antriebsdruck:
Air pressure: **6 bar**
Pression d'air:

NO



NC



Pneum. Antrieb Air operator Entraînement pneumatique	Druck Pressure Pression	Rohr A Ø Tubing OD Tube Ø ext.		DN Ø Orif. Pass.						
		inch	mm		Type 1	Type 2	Type 3	Type 4	Type 5	Type 6
		Art.-Nr. Part No.	Art.-Nr. Part No.		Art.-Nr. Part No.	Art.-Nr. Part No.	Art.-Nr. Part No.	Art.-Nr. Part No.		
6 bar	bar	inch	mm	mm	Art.-Nr. Part No.	Art.-Nr. Part No.	Art.-Nr. Part No.	Art.-Nr. Part No.	Art.-Nr. Part No.	Art.-Nr. Part No.
NO Normal open Normally open Normalem. ouverte	400	11/16	17.5	12	715.1213	715.1223	715.1233	715.1243	715.1253	715.1263
	1000	11/16	17.5	12	–	–	–	–	–	715.3263
		9/16	14.3	8	710.3113	710.3123	710.3133	710.3143	710.3153	710.3163-1
		3/8	9.52	5	710.3213	710.3223	710.3233	710.3243	710.3253	710.3263-1
	2000	9/16	18.0	12	–	–	–	–	–	715.4263
		3/8	14.3	5	710.4113	710.4123	710.4133	710.4143	710.4153	710.4163-1
		1/4	9.52	3	710.4213	710.4223	710.4233	710.4243	710.4253	710.4263-1
4000	3/8	6.35	3	710.4313	710.4323	710.4333	710.4343	710.4353	710.4363-1	
		9.52	3	710.5113	710.5123	710.5133	710.5143	710.5153	710.5163-1	
	1/4	6.35	3	710.5213	710.5223	710.5233	710.5243	710.5253	710.5263-1	
		9.52	3	710.5313	710.5323	710.5333	710.5343	710.5353	710.5363-1	
7000	3/8	9.52	3	–	–	–	–	–	710.6263-1	
	1/4	6.35	1.6	710.6313	710.6323	710.6333	710.6343	710.6353	710.6363-1	
	3/8	9.52	1.6	–	–	–	–	–	710.7263	
NC Normal geschlossen Normally closed Normalem. fermée	400	11/16	17.5	12	715.1214	715.1224	715.1234	715.1244	715.1254	715.1264
	1000	11/16	17.5	12	–	–	–	–	–	715.3264
		9/16	14.3	8	710.3114	710.3124	710.3134	710.3144	710.3154	710.3164-1
		3/8	9.52	5	710.3214	710.3224	710.3234	710.3244	710.3254	710.3264-1
	2000	9/16	18.0	12	–	–	–	–	–	715.4264
		3/8	14.3	5	710.4114	710.4124	710.4134	710.4144	710.4154	710.4164-1
		1/4	9.52	3	710.4214	710.4224	710.4234	710.4244	710.4254	710.4264-1
4000	3/8	6.35	3	710.4314	710.4324	710.4334	710.4344	710.4354	710.4364-1	
		9.52	3	710.5114	710.5124	710.5134	710.5144	710.5154	710.5164-1	
	1/4	6.35	3	710.5214	710.5224	710.5234	710.5244	710.5254	710.5264-1	
		9.52	3	710.5314	710.5324	710.5334	710.5344	710.5354	710.5364-1	
7000	3/8	9.52	3	–	–	–	–	–	710.6264-D240	
	1/4	6.35	1.6	710.6314	710.6324	710.6334	710.6344	710.6354	710.6364-1	
	3/8	9.52	1.6	–	–	–	–	–	710.7264	

Antivibration: Art.-Nr. ergänzen mit „-VIB“ — Add „-VIB“ to Part No. — Ajouter „-VIB“ à la référence

Für metrische Rohre Art.-Nr. ergänzen mit: — For metric tubing add: — Pour tubes métriques ajouter: „-M6“, „-M10“, „-M14“

Pneumatische Ventile – Air-operated valves – Vannes pneumatiques

400–10 000 bar

Werkstoff: 1.4571 / 1.4542 / 1.4472 Material: AISI 316Ti / 17-4 PH

5800–145 000 PSI

Pneumatische Ventile mit Doppel-Membranantrieb für reduzierten Antriebsdruck

- Pneumatikventile mit Doppelmembranantrieb erlauben den Betrieb mit einem Luftdruck von nur 3 bar (anstatt 6 bar).
- Alle Membranventiltypen sind als Doppelmembranausführung erhältlich (Artikelnummer der Ventile mit Einfachmembrane mit «-DM» ergänzen).

Optionen

- Wie bei Ventilen mit Einfachmembrantrieb erwähnt.
- Druckreduzierventil und 3/2-Wege-Magnetventil auf Antrieb aufgebaut.

Double diaphragm air-operated valves for reduced air pressure

- Air-operated valves with double diaphragm air drive allow an operation with an air pressure of only 3 bar (instead of 6 bar).
- All the valves with single diaphragm drive are available as double diaphragm versions (add “-DM” to the Part No. of the valve with single diaphragm).

Options

- As mentioned in the section of the valves with single diaphragm drives.
- Pressure-reducing regulator and 3/2-way solenoid valve mounted to the drive.

Vannes pneumatiques à double membrane pour pression d’air réduite

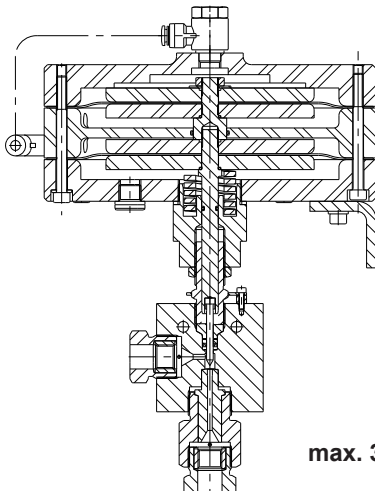
- Les vannes pneumatiques à double membrane permettent une opération avec pression d’air dès 3 bar (au lieu de 6 bar).
- Toutes les vannes à membrane unique sont disponibles en version double membranes (ajoutez l’extension «-DM» à la référence de la version à membrane simple).

Options

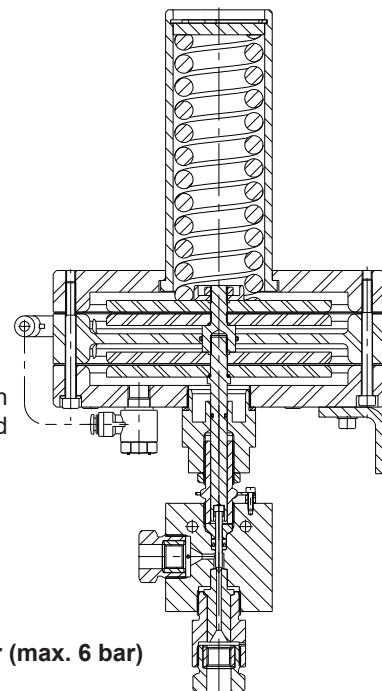
- Comme mentionné dans la section des vannes à membrane unique.
- Réducteur de pression et électrovanne 3/2 voies installés sur l’entraînement.



Verbunden
Connected
Connecté



Verbunden
Connected
Connecté



max. 3 bar Antriebsdruck:
Air pressure: 3 bar (max. 6 bar)
Pression d’air:

Pneumatische Ventile – Air-operated valves – Vannes pneumatiques

400–10 000 bar

Werkstoff: 1.4571 / 1.4542 / 1.4472 Material: AISI 316Ti / 17-4 PH

5800–145 000 PSI

Pneumatische Ventile für Aussenanwendung

- Spritzwassergeschützt (IP44 nach EN60529), geeignet für Aussenanwendungen.
- Zulässiger Umgebungstemperaturbereich: –40 bis +80 °C.
- Für Aussenanwendungen die Artikelnummer der Membranventile mit «-A» ergänzen.

Option

- 3/2-Wege-Magnetventil zur Druckluftvorsteuerung bei Aussenanwendungen.

Air-operated valves for outdoor application

- Splash water protected (IP44 according to EN60529), suitable for outdoor applications.
- Allowed range for ambient temperature: –40 to +80°C.
- For outdoor applications add “-A” to the part number of the diaphragm type air-operated valve.

Option

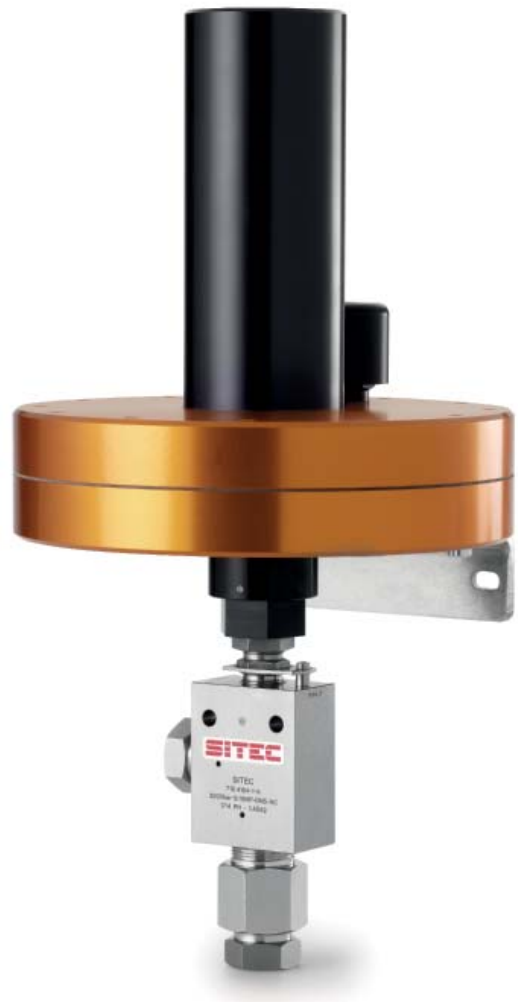
- 3/2-way solenoid valves for remote control in outdoor applications.

Vannes pneumatiques pour l'utilisation extérieure

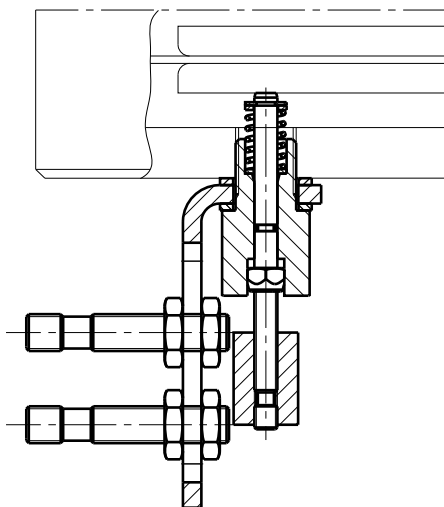
- Protégées contre les projections d'eau (IP44 selon EN60529), appropriées pour l'utilisations extérieures.
- Gamme de température ambiante : –40 jusque +80° C.
- Pour l'utilisations extérieures ajoutez «-A» à la référence de la vanne pneumatique à membrane.

Option

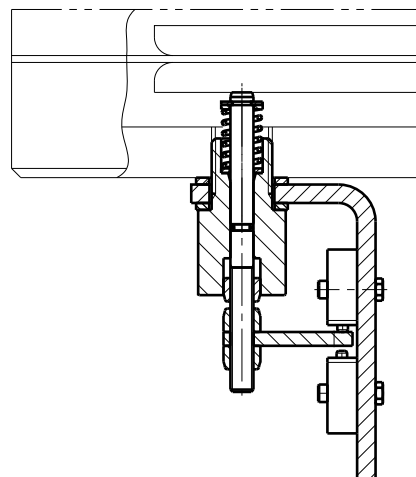
- Electrovanes 3/2 voies pour la commande de l'air pour l'utilisation extérieure.

**Stellungsanzeigen – Position indicators – Indicateurs de position**

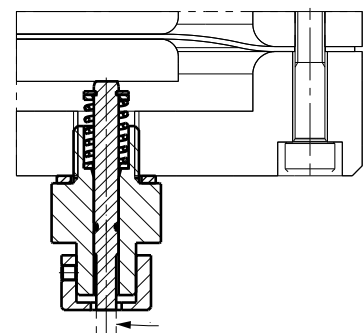
Induktiv – Inductive – Inductif



Mechanisch – Mechanical – Mécanique



Visuell – Visual – Visuel



Mantelfläche rot markiert
Surface marked red
Surface marquée en rouge

Ersatzteile – Spare parts – Pièces de rechange

- Für Ersatzteile besuchen Sie bitte unsere Homepage (www.sitec-hp.ch) mit Downloadarchiv (.pdf und .stp) für registrierte Benutzer.
- For spare parts please visit our homepage (www.sitec-hp.ch) with downloadarchive (.pdf and .stp) for registered users.
- Pour pièces de rechange visitez notre site (www.sitec-hp.ch) avec téléchargements (.pdf et .stp) pour utilisateurs agréés.