

**Handventile – Hand valves – Vannes manuelles**

Werkstoff: 1.4571 / 1.4542 / 1.4472 Material: AISI 316Ti / 17-4 PH

**400–10 000 bar  
5800–145 000 PSI****SITEC-Hochdruckventile**

- Zuverlässigkeit und Sicherheit bei höchsten Drücken.
- Dicht unter extremen Betriebsbedingungen.
- «Totspiel»-Probleme minimiert.
- Einfache Bedienung – minimale benötigte Schliesskraft.
- Qualitäts- und Abnahmevorschriften.
- Preisgünstige, korrosionsbeständige Ventile.
- Entlastungsbohrungen an Rohranschlüssen und Packung.
- Fachmännische technische Beratung und Service.
- Anschlüsse für Zoll- oder metrische SITEC-HP-Rohre.
- Alle Ventile sind werkstattgeprüft und kurzfristig lieferbar.
- Für Abmessungen besuchen Sie bitte unsere Homepage ([www.sitec-hp.ch](http://www.sitec-hp.ch)) mit Downloadarchiv (.pdf und .stp) für registrierte Benutzer.

**Optionen**

- 6 Körpertypen erhältlich. – Wechselsitzventil: Typ 6.
- Feindosierventile – 710.02.
- Pneumatisch betätigte Ventile – 710.03 + 710.04.
- Ventile für hohe oder tiefe Temperaturen – 710.05.
- Ventile mit mediumberührten Teilen in korrosionsbeständigen Werkstoffen wie Hastelloy C, Titan – 710.06.
- Motorventile, elektropneumatische Regelventile, hydraulisch betätigte Ventile.
- Untere Spindel aus Keramik, Titan usw.
- Antivibrationsverschraubungen erhöhen die Lebensdauer der HP-Rohre bei pulsierenden und schwellenden Lasten und verhindern das Lösen der Verbindung.
- Werkstoffzertifikate und Prüfprotokolle.
- Antrieb mit Drehmomentbegrenzung.
- Wasserstoff- oder sauerstoffkompatible Ausführungen.

**Vannes haute pression SITEC**

- Haute fiabilité et sécurité sous hautes pressions.
- Etanches sous condition de service extrême.
- «Jeu mort» minimal.
- Ouverture et fermeture facile avec couple réduit.
- Contrôle qualité et réception.
- Excellente résistance à la corrosion.
- Orifices de détection de fuites aux raccords de tubes haute pression et au presse-étoupe.
- Assistance technique et service après-vente.
- Raccords pour tubes HP SITEC avec diamètres extérieurs en pouces et métriques.
- Toutes les vannes sont testées en usine et livrables à court terme.
- Pour dimensions visitez notre site ([www.sitec-hp.ch](http://www.sitec-hp.ch)) avec téléchargements (.pdf et .stp) pour utilisateurs agréés.

**Options**

- 6 types. Vannes à siège interchangeable: type 6.
- Vannes micrométriques – 710.02.
- Vannes HP pneumatiques – 710.03 + 710.04.
- Vannes pour hautes ou basses températures – 710.05.
- Matériaux spéciaux résistants à la corrosion comme le Hastelloy C, le titane, etc. – 710.06.
- Vannes motorisées, vannes de régulation, vannes hydrauliques.
- Pointeaux en céramique, titane, etc.
- Raccords antivibration pour conditions pulsatoires.
- Certificats de matériaux, certificats d'essai.
- Entraînement avec limiteur de couple incorporé.
- Versions compatibles avec l'hydrogène ou oxygène.

QR Code – QR code – code QR:

Dimensionierung von Hochdruckventilen

Sizing of high-pressure valves

Dimensionnement de vannes haute pression

**SITEC high-pressure valves**

- Maximum reliability and safety at extreme pressures.
- Zero leakage provides high integrity and performance.
- Stem backlash problems minimised.
- Easy operation – low operating torque.
- Satisfies most quality control and certification requirements.
- Valve body made of stainless steel for maximum corrosion and wear resistance of seat and tubing cone.
- Safety weep holes on tubing connections and packing.
- Professional sales and service back-up.
- Connections for inch and metric SITEC HP tubing.
- All valves are factory tested and available short-dated.
- For valve dimensions please visit our homepage ([www.sitec-hp.ch](http://www.sitec-hp.ch)) with downloadarchive (.pdf and .stp) for registered users.

**Options**

- 6 body patterns. – Replaceable seat valve: Type 6.
- Metering valves – 710.02.
- Air-operated valves – 710.03 + 710.04.
- Stem extension for low or high temperatures – 710.05.
- Valves with special inserts and all wetted parts in exotic materials – Hastelloy C, titanium – 710.06.
- Motor-driven valves, control valves, hydraulically-operated valves.
- Lower stem made of ceramic, titanium, etc.
- Antivibration connectors for extended service life of tubing on cyclic applications.
- Material certificates, test certificates.
- Drive with incorporated torque limiter.
- Hydrogen- or oxygen-compatible versions.

## Eigenschaften

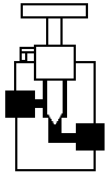
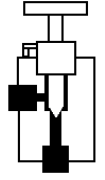
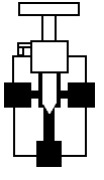
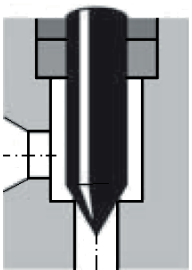
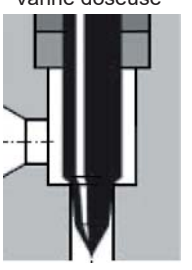
1. Grosser Knebelgriff für mühelose Bedienung. Verschiedene Farben erhältlich.
2. Spezielle, zweiteilige Spindel minimiert ein «Totspiel».
3. Dichtungsmutter aus hochfester Bronze für minimales Drehmoment.
4. Absolute Losdrehicherung.
5. Tableau- und Winkelmontage.
6. Minimales Drehmoment dank nicht mitdrehender Spindel und gerolltem Gewinde auf der Antriebsspindel.
7. Inerte PTFE-Dichtung für geringe Reibung und hohe Lebensdauer.
8. Ventilkörper aus rostfreiem Stahl. Grösste Korrosionsbeständigkeit und Verschleissfestigkeit im Ventil Sitz.
9. Hochdruckrohranschlüsse mit Entlastungsbohrungen nach internationalem Standard. Dichtet auch nach vielfachem Lösen.
10. Alle Ventile mit rostfreien Druckschrauben und Druckringen. Druckschrauben mit gerolltem Gewinde gegen «Fresser».

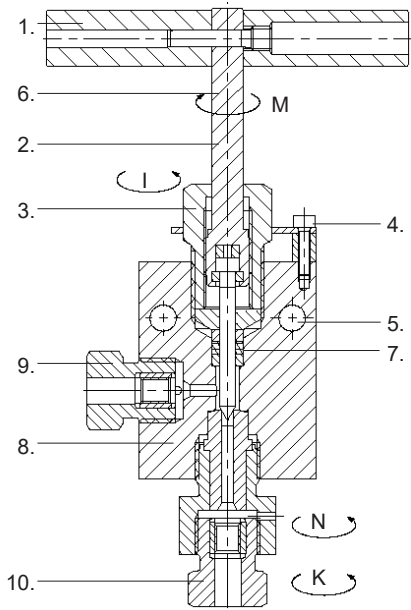
## Features

1. Large handle for easy operation. Different colours available.
2. Unique two-piece stem design minimises backlash problems.
3. High-strength bronze packing nut minimizes stem operating torque.
4. Positive locking device.
5. Panel or bracket mounting.
6. Non-rotating lower stem and rolled thread on upper stem provides easy operation and minimum torque.
7. Inert PTFE stem packing for low friction and long service life.
8. Valve body of stainless steel for maximum corrosion and wear resistance of seat and cone.
9. End connections with weep holes, high-pressure-coned and threaded to international standards. Tight even if remade many times.
10. Valves supplied complete with stainless steel gland nuts and collars. Gland nut threads are rolled to prevent galling.

## Advantages

1. Grande poignée pour faciliter la fermeture. Différentes couleurs disponibles.
2. Pointeau spécial en deux pièces minimise le problème du «jeu mort».
3. Culasse d'étanchéité en bronze pour un couple minimal.
4. Antidéblocage assuré.
5. Montage sur tableau ou équerre.
6. Couple minimal grâce au pointeau non rotatif et au pas de vis roulé sur la tige d'entraînement.
7. Joint en téflon inerte pour frottement minimal et durée de vie étendue.
8. Corps en acier inoxydable assurant une résistance optimale à la corrosion et à l'usure dans le siège et les cônes.
9. Raccords de tubes HP avec orifices de décharge selon les standards internationaux. Etanche même après de nombreux desserrages.
10. Toutes les vannes sont livrées avec vis et bagues en acier inoxydable. Le pas de vis sur la vis de serrage est roulé pour éviter le grippage.

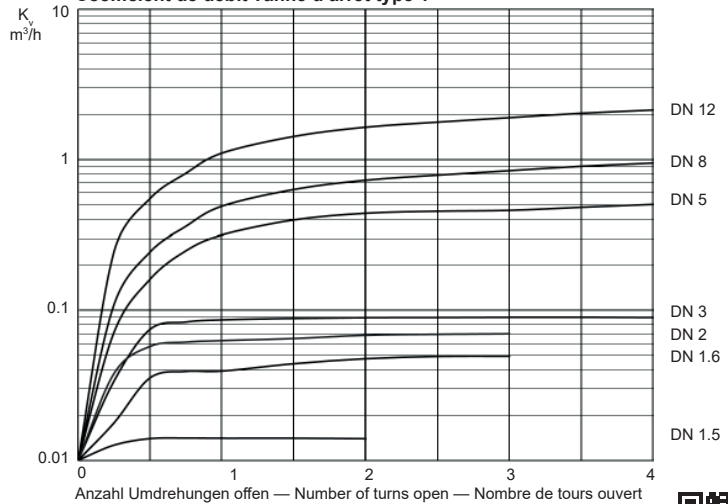
Ventiltyp Valve model Type de vanne	Druck Pressure Pression	Rohr A Ø Tubing OD Tube Ø ext.		DN Ø Orif. Pass.			
		inch	mm		Type 1	Type 2	Type 3
	bar	inch	mm	mm	Art.-Nr. Part No.	Art.-Nr. Part No.	Art.-Nr. Part No.
Absperrentil Shut-off valve Vanne d'arrêt  	400	11/16	17.5	12	715.1210	715.1220	715.1230
	1000 (Micro)	1/4 1/8	6.35 3.20	2 1.5	710.3310 710.3010	710.3320 710.3020	710.3330 710.3030
	1000	11/16 9/16 3/8	17.5 14.3 9.52	12 8 5	– 710.3110 710.3210	– 710.3120 710.3220	– 710.3130 710.3230
	2000	9/16 3/8 1/4	18.0 14.3 9.52 6.35	12 5 3 3	– 710.4110 710.4210 710.4310	– 710.4120 710.4220 710.4320	– 710.4130 710.4230 710.4330
	4000	9/16 3/8 1/4	14.3 9.52 6.35	3 3 3	710.5110 710.5210 710.5310	710.5120 710.5220 710.5320	710.5130 710.5230 710.5330
	7000	3/8 1/4	9.52 6.35	3 1.6	– 710.6310	– 710.6320	– 710.6330
	10000	3/8	9.52	1.6	–	–	–
	Dosierventil Regulating valve Vanne doseuse  	1000 (Micro)	1/4 1/8	6.35 3.20	2 1.5	710.3311 710.3011	710.3321 710.3021
1000		9/16 3/8	14.3 9.52	8 5	710.3111 710.3211	710.3121 710.3221	710.3131 710.3231
2000		9/16 3/8 1/4	14.3 9.52 6.35	5 3 3	710.4111 710.4211 710.4311	710.4121 710.4221 710.4321	710.4131 710.4231 710.4331
4000		9/16 3/8 1/4	14.3 9.52 6.35	3 3 3	710.5111 710.5211 710.5311	710.5121 710.5221 710.5321	710.5131 710.5231 710.5331
7000		1/4	6.35	1.6	710.6311	710.6321	710.6331
Antivibration: Art.-Nr. ergänzen mit „-VIB“ — Add „-VIB“ to Part No. — Ajouter „-VIB“ à la référence Für metrische Rohre Art.-Nr. ergänzen mit: — For metric tubing add: — Pour tubes métriques ajouter: „-M6“, „-M10“, „-M14“							



Durchflusscharakteristik Absperrventil Typ 1

Flow coefficient shut-off valve type 1

Coefficient de débit vanne d'arrêt type 1



QR Code – QR code – code QR:

Durchflusscharakteristik Dosierventil Typ 1

Flow coefficient regulating valve type 1

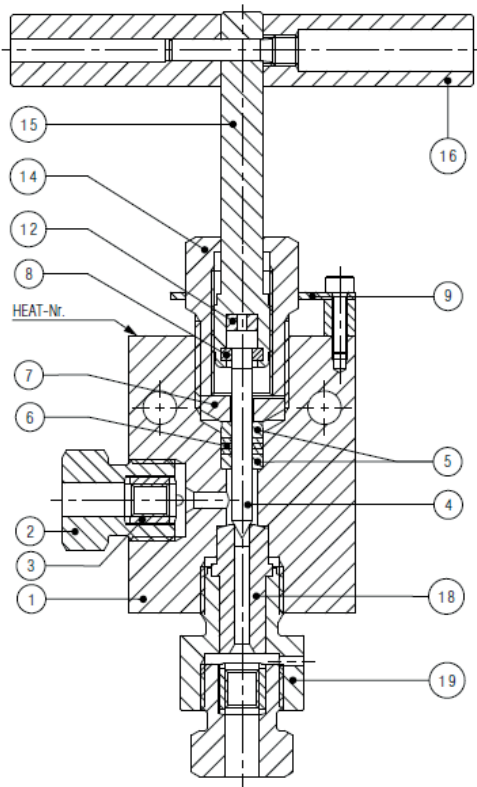
Coefficient de débit vanne doseuse type 1



Type 4	Type 5	Type 6	Körper- Profil Body profile Profil du corps	Drehmoment Torque Couple				Durchfluss Flow Débit	
				I Nm	K Nm	M Nm	N Nm	Type 1 (Type 2 + 6: +50%)	
Art.-Nr. Part No.	Art.-Nr. Part No.	Art.-Nr. Part No.	mm					$K_v$ m <sup>3</sup> /h	$C_v$ gal/min
715.1240	715.1250	715.1260	64×38	20	120	10	120	2.14	2.49
710.3340	710.3350	710.3360	32×20	10	20	1	40	0.07	0.08
710.3040	710.3050	710.3060	32×20	10	10	1	30	0.01	0.02
–	–	715.3260	64×38	20	120	10	120	2.14	2.49
710.3140	710.3150	710.3160-1	50×30	20	80	7	100	1.11	1.30
710.3240	710.3250	710.3260-1	44×24	20	30	4	80	0.53	0.62
–	–	715.4260	64×38	20	120	10	120	2.14	2.49
710.4140	710.4150	710.4160-1	50×30	40	100	7	100	0.53	0.62
710.4240	710.4250	710.4260-1	44×24	20	60	4	60	0.09	0.10
710.4340	710.4350	710.4360-1	44×24	20	20	4	50	0.09	0.10
710.5140	710.5150	710.5160-1	64×38	35	120	7	100	0.09	0.10
710.5240	710.5250	710.5260-1	50×30	35	60	7	100	0.09	0.10
710.5340	710.5350	710.5360-1	50×30	35	20	7	50	0.09	0.10
–	–	710.6260-1	74×38	60	70	7	120	0.09	0.10
710.6340	710.6350	710.6360-1	50×30	40	40	6	60	0.05	0.06
–	–	710.7260	100×45	25/2	100	7	100	0.05	0.06
710.3341	710.3351	710.3361	32×20	10	20	1	40	0.07	0.08
710.3041	710.3051	710.3061	32×20	10	10	1	30	0.02	0.02
710.3141	710.3151	710.3161-1	50×30	20	80	7	100	0.69	0.80
710.3241	710.3251	710.3261-1	44×24	20	30	4	80	0.46	0.53
710.4141	710.4151	710.4161-1	50×30	40	100	7	100	0.46	0.53
710.4241	710.4251	710.4261-1	44×24	20	60	4	60	0.12	0.14
710.4341	710.4351	710.4361-1	44×24	20	20	4	50	0.12	0.14
710.5141	710.5151	710.5161-1	64×38	35	120	7	100	0.12	0.14
710.5241	710.5251	710.5261-1	50×30	35	60	7	100	0.12	0.14
710.5341	710.5351	710.5361-1	50×30	35	20	7	50	0.12	0.14
710.6341	710.6351	710.6361-1	50×30	40	40	6	60	0.05	0.06

Antivibration: Art.-Nr. ergänzen mit „-VIB“ — Add „-VIB“ to Part No. — Ajouter „-VIB“ à la référence

Für metrische Rohre Art.-Nr. ergänzen mit: — For metric tubing add: — Pour tubes métriques ajouter: „-M6“, „-M10“, „-M14“



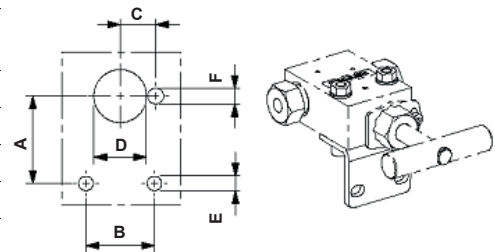
16	Griff	Handle	Poignée
15	Antriebsspindel	Drive stem	Tige de commande
14	Dichtungsmutter	Packing nut	Culasse d'étanchéité
9	Sicherungsblech	Locking device	Plaquet d'arrêt
12	Druckplatte	Thrust disc	Butée
8	Ring / Verschlusschraube	Ring / Nut	Bague / Vis
7	Scheibe	Thrust washer	Bague supérieure
6	Dichtung	Packing ring	Joint
5	Stützscheibe	Packing follower	Bague d'appui
4	Untere Spindel	Stem	Pointeau
3	Druckring	Collar	Bague
2	Druckschraube	Gland nut	Vis de serrage
1	Körper	Body	Corps
18	Wechselsitz	Replaceable seat	Siège interchangeable
19	Wechselsitz-Schraube	Replaceable seat nut	Vis de siège interch.

### Fronttafel-Montagesatz – Panel mounting kit – Montage sur tableau

Winkel + 2 Schrauben + 2 Muttern – Angle + 2 screws + 2 nuts –  
Equerre + 2 vis + 2 écrous

Körperprofil – Body profile – Profil du corps	Art.-Nr. – Part No. – Référence	A	B	C	D	E	F
32×20	712.0200-2	32	20	13.5	20	5.5	6
36×22	712.0200-4	33	26	13.5	20	5.5	6
44×24	712.0200-1	34	32	19	22	6.5	6
50×30	712.0200-1	37	32	19	22	6.5	6
64×38	712.0200-5	41	32	19	22	6.5	6

### Fronttafel-Lochbild Panel hole pattern Gabarit des trous au tableau



### Ersatzteile – Spare parts – Pièces de rechange

- Für Ersatzteile besuchen Sie bitte unsere Homepage ([www.sitec-hp.ch](http://www.sitec-hp.ch)) mit Downloadarchiv (.pdf und .stp) für registrierte Benutzer.
- For spare parts please visit our homepage ([www.sitec-hp.ch](http://www.sitec-hp.ch)) with downloadarchive (.pdf and .stp) for registered users.
- Pour pièces de rechange visitez notre site ([www.sitec-hp.ch](http://www.sitec-hp.ch)) avec téléchargements (.pdf et .stp) pour utilisateurs agréés.