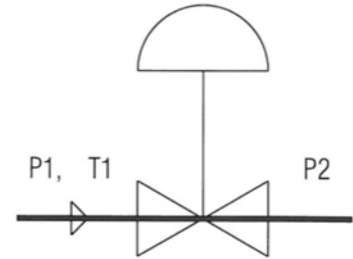


**Spezifikation für Regelventile**  
**Specification for control valves**



Sicherheitsstellung/fail-safe position:	<input type="checkbox"/> NO	<input type="checkbox"/> NC	
Anschluss/connection:	<input type="checkbox"/> 1/4HP	<input type="checkbox"/> 3/8HP	<input type="checkbox"/> 9/16HP
Temperatur/temperature T1(°C):			
Druck/pressure P1 (bar):			
Druck/pressure P2 (bar):			
Medium/fluid:			
Dichte/density (kg/m³):			
Aggregatzustand/aggregate state:			
Massendurchfluss/mass flow (kg/h):			
oder Volumenstrom/or volumetric flow(m³/h):			
Korrosion erwartet/corrosion expected:	<input type="checkbox"/> Ja/yes	<input type="checkbox"/> Nein/no	

**Bemerkungen/remarks:**

