

Handspindelpressen – Hand pumps – Pompes manuelles

300–7000 bar

Werkstoffe: 1.4542 / 1.4401 Materials: 17-4 PH / AISI 316Ti

SITEC-Handspindelpressen

- Bestens geeignet zur Druckerzeugung in Labormesssystemen, zum Prüfen von Instrumenten, Manometern und Druckaufnehmern; zur Injektion von Katalysatoren.
- Einfache und mühelose Erzeugung von hohen Drücken in Hochdruckversuchsanlagen. Grosse Hubvolumen.
- Feineinstellung des Testdruckes.
- Unabhängig von Energiequellen wie Druckluft oder Elektrizität. Geringes Drehmoment.
- Hubanzeige ermöglicht die Einstellung eines definierten und reproduzierbaren Hubvolumens.
- Einsetzbar mit Hochdruckflüssigkeiten, die sich unter den Prüfbedingungen nicht verfestigen.
- Mediumberührte Teile in rostfreiem Stahl, W.-Nr. 1.4542 und 1.4401, PTFE-Dichtung.
- Lange Lebensdauer der Dichtung dank drehfreier Längsbewegung des Kolbens.
- Selbstnachstellende Dichtung, durch den Innendruck unterstützte Dichtwirkung.
- Kurzfristig lieferbar.

Optionen

- Komplette Druckprüf- und Eichsysteme.
- Elektrisch angetriebene Spindelpressen, 750.02.
- Boxerspindelpressen, Hand- und elektrischer Antrieb.
- Spezialausführungen für Gasbetrieb.

Pompes manuelles SITEC

- Pour tester des instruments, manomètres, jauges de contrainte et composants haute pression; pour les systèmes de laboratoire HP et l'injection de catalyseurs liquides.
- Génération simple et facile de hautes pressions dans les installations de recherche HP.
- Ajustage précis de la pression dans les bancs d'essais et les unités de calibrage. Grands volumes.
- Indépendance d'une source d'énergie électrique ou pneumatique. Faible couple de rotation.
- L'indicateur de course permet l'injection d'un volume défini et reproductible.
- Applicable avec tous les fluides HP qui ne se solidifient pas sous les conditions d'essai.
- Matériaux en contact avec le fluide: inox et PTFE.
- Longue durée de vie du joint grâce à l'avance non rotative du piston haute pression.
- Joint supporté par la pression interne.
- Livrable à court terme.

Options

- Bancs d'essai et de calibrage complets.
- Automatisation avec motoréducteur électrique.
- Pompes à pistons opposés, manuelles et électriques.
- Pompes spéciales pour gaz.



Hand-operated pressure generators

- Recommended for laboratory test units, the testing of instruments, gauges, pressure transducers and HP components; injection of liquid catalysts.
- Simple and easy generation of high pressures in research and test systems. Large capacity pump.
- Fine-metering adjustment of test pressures in HP calibration and pressure test systems.
- Independent operation. No electrical or pneumatic power source required. Low torque.
- With the piston motion indicator, a defined and reproducible swept volume capacity may be injected.
- These pressure generators are applicable with all fluids which do not solidify under test conditions.
- Wetted parts in stainless steel with teflon packing.
- Non-rotating piston motion assures long packing life.
- Pressure-energized, self-adjusting packing.
- Short-dated delivery.

Options

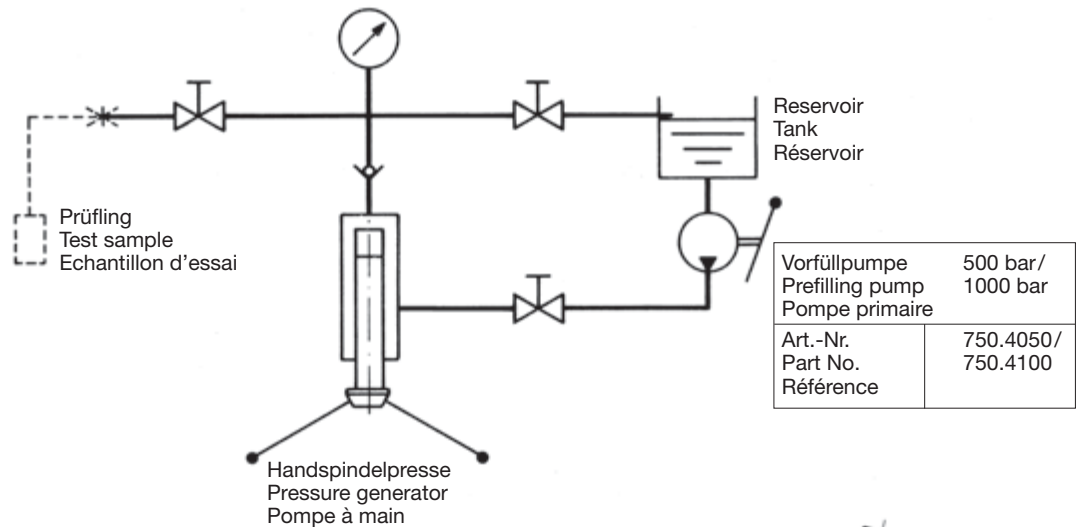
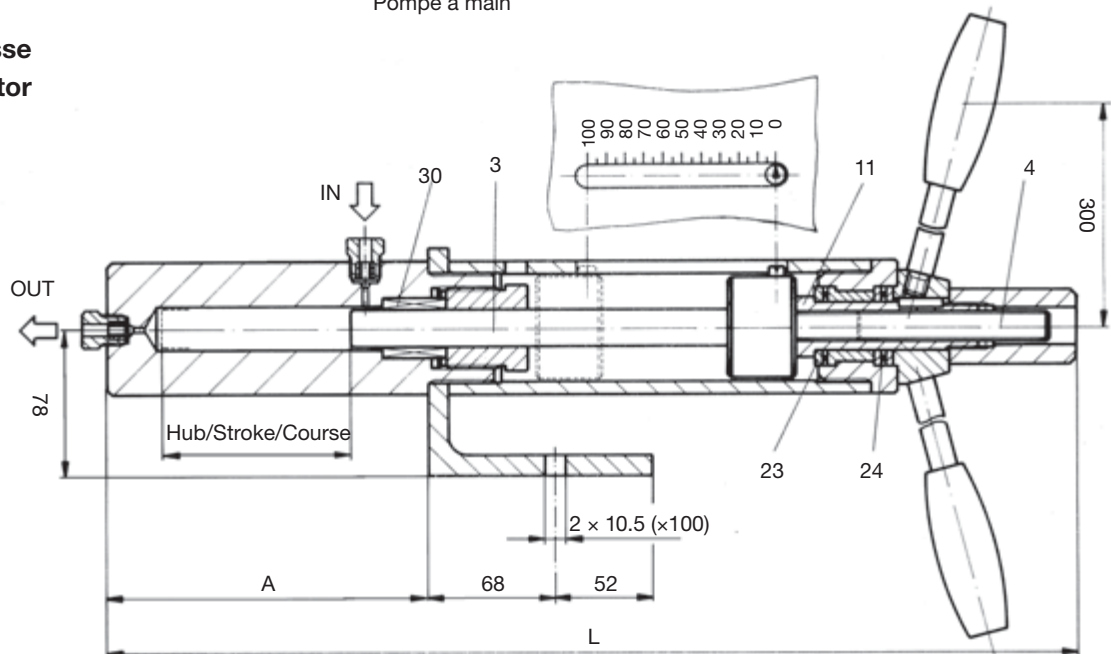
- Complete pressure test and calibration systems.
- DC-motor-driven pressure generators for automation.
- Opposed piston pump, with hand and electric drive.
- Special pressure generators for gas service.

Max. Betriebsdruck Working pressure Pression maximale	Hubvolumen Capacity Volume	Pro Umdrehung Per revolution Par tour	Hub Stroke Course	Spindelpresse Pressure generator Pompe manuelle	Druckprüfsystem Pressure test system Banc d'essai	A	L	Anschlüsse Connections Raccords
bar	ml	ml	mm	Artikel-Nr. – Part No. – Référence		mm	mm	
300	100	2	100	750.1030	760.0531	170	520	2 x 1/4 HP
	200	2	200	750.1030-1	760.0531-1	270	820	2 x 1/4 HP
600	50	1	100	750.1060	760.0532	170	520	2 x 1/4 HP
	100	1	200	750.1060-1	760.0532-1	270	820	2 x 1/4 HP
1000	30	0.6	100	750.1100	760.0533	170	520	2 x 1/4 HP
	60	0.6	200	750.1100-1	760.0533-1	270	820	2 x 1/4 HP
2000	15	0.3	100	750.1200	760.0534	170	520	2 x 1/4 HP
4000	7.5	0.15	100	750.1400	760.0535	170	520	2 x 1/4 HP
7000	4	0.08	100	750.1700	760.0536	170	520	2 x 1/4 HP

Handspindelpressen – Hand pumps – Pompes manuelles

300–7000 bar

Werkstoffe: 1.4542 / 1.4401 Materials: 17-4 PH / AISI 316Ti

Druckprüfsysteme
Pressure test systems
Bancs d'essaiHandspindelpresse
Pressure generator
Pompe manuelle

Ersatzteile – Spare parts – Pièces de rechange

Pos. Item Rep.	Ersatzteile Spare parts Pièces de rechange	Art.-Nr. Part No. Référence
3	Kolben zu Piston for Piston pour	750.1030 751.0215
		750.1030-1 751.0217
		750.1060 751.0214
		750.1060-1 751.0218
		750.1100 751.0213
		750.1100-1 751.0216
		750.1200 751.0212
4	Antriebsspindel Drive stem Tige d'entraînement	Hub 100 mm 751.0240
		Stroke 100 mm
		Course
		Hub 200 mm 751.0244
		Stroke 200 mm
	Course	

Pos. Item Rep.	Ersatzteile Spare parts Pièces de rechange	Art.-Nr. Part No. Référence
11	Gewindebüchse Gland nut Fourreau	751.0014
23	Kombiniertes Kugellager Combined roller bearing Roulement à billes combiné	791.45.0001-1
24	Axialkugellager Axial roller thrust bearing Roulement à billes axial	791.44.0001-1
	Dichtungseinheit zu Packing assembly for Joint complet pour	750.1030/-1 752.0007
		750.1060/-1 752.0000
		750.1100/-1 752.0001
		750.1200 752.0002
		750.1400 752.0003
	750.1700 752.0009	