

Handventile – Hand Valves – Vannes Manuelles

Werkstoff: 1.4571 Material: AISI 316Ti Matériau: Z6 CNDT 17.12

400 – 10 000 bar
5,800 – 145,000 PSI**SITEC – Hochdruckventile**

- 400 1000 2000 4000 7000 10 000 bar
- Zuverlässigkeit und Sicherheit bei höchsten Drücken.
- Dicht unter extremen Betriebsbedingungen.
- "Totspiel"-Probleme gelöst.
- Einfache Bedienung – minimale benötigte Schliesskraft.
- Qualitäts- und Abnahmevorschriften. Werkstoffzertifikate.
- Preisgünstige, korrosionsbeständige Ventile.
- Entlastungsbohrungen an Rohranschlüssen und Packung.
- Fachmännische technische Beratung und Service.
- Anschlüsse für Zoll- oder metrische SITEC HP-Rohre.
- Mediumstemperatur maximal 200 °C.
- Alle Ventile sind werkstattgeprüft und kurzfristig lieferbar.

Optionen

- 6 Körpertypen erhältlich. – Wechselsitzventil: Typ 6.
- Absperr-, Dosier- (710.01) und Feindosierventile – 710.02
- Pneumatisch und hydraulisch betätigte Ventile – 710.03
- Ventile für hohe oder tiefe Temperaturen – 710.05/.06
- Ventile mit medienberührten Teilen in korrosionsbeständigen Werkstoffen wie Hastelloy C, Titan – 710.06
- Untere Spindel aus Keramik, Wolframkarbid usw.
- Anti-Vibrationsverschraubungen erhöhen die Lebensdauer der HP-Rohre bei pulsierenden und schwellenden Lasten.
- Verlängerte Antriebsspindel zur Fernbedienung bei hohen und tiefen Temperaturen.
- Antrieb mit Drehmomentbegrenzung.

Vannes Haute Pression SITEC

- 400 1000 2000 4000 7000 10 000 bar
- Haute fiabilité et sécurité sous hautes pressions.
- Étanches sous condition de service extrême.
- Pas de "jeu mort".
- Ouverture et fermeture facile avec couple réduit.
- Contrôle qualité et réception. Certificats matériaux.
- Excellente résistance à la corrosion.
- Orifices de détection de fuites aux raccordements de tubes haute pression et au presse-étoupe.
- Assistance technique et service après-vente.
- Raccords pour tubes HP SITEC avec diamètres extérieurs en pouces et métriques.
- Température de service du fluide maximale 200 °C.
- Toutes les vannes sont testées en usine et livrables à court terme.

Options

- 6 types. Vannes à siège interchangeable: type 6.
- Vannes de dosage (710.01) et micrométriques – 710.02
- Vannes HP pneumatiques ou hydrauliques – 710.03
- Vannes pour hautes ou basses températures – 710.05/.06
- Matériaux spéciaux résistants à la corrosion comme le Hastelloy C, le Titane, etc. – 710.06
- Pointeaux en Céramique, Carbure de tungstène, etc.
- Raccords anti-vibrations pour conditions pulsatoires.
- Entraînement rallongé pour service sous hautes ou basses températures.
- Entraînement avec limiteur de couple incorporé.

**SITEC – High Pressure Valves**

- 400 1000 2000 4000 7000 10 000 bar
- 5,800 15,000 30,000 60,000 100,000 145,000 PSI
- Maximum reliability and safety at extreme pressures.
- Zero leakage provides high integrity and performance.
- Stem backlash problems eliminated.
- Easy operation – low operating torque.
- Satisfies most quality control and certification requirements. Material certificates available.
- Lower cost – exotic material valves.
- Safety weep holes on tubing connections and packing.
- Professional sales and service back-up.
- Connections for SITEC inch and metric HP tubing.
- Maximum fluid working temperature 200 °C (400 °F).
- All valves are factory tested and available short-dated.

Options

- 6 body patterns. – Replaceable seat valve: Type 6.
- Stem tip designs include – Vee, Regulating and Metering.
- Air and hydraulically operated valves – see 710.03
- Stem extension for low or high temperatures – 710.05/.06
- Valves with special inserts and all wetted parts in exotic materials – Hastelloy C, Titanium – 710.06
- Lower stem made of ceramic, tungsten carbide, etc.
- Anti vibration connectors for extended service life of tubing on cyclic applications.
- Extended drive shaft for high and low temperature service.
- Drive with incorporated torque limiter.

Vorteile

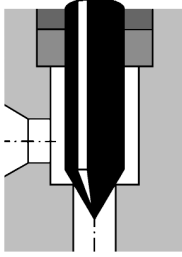
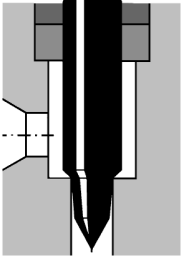
- ① Grosser Knebelgriff für mühelose Bedienung. Verschiedene Farben.
- ② Spezielle zweiteilige Spindel verhindert ein "Totspiel".
- ③ Dichtungsmutter aus hochfester Bronze für minimales Drehmoment.
- ④ Absolute Losdrehsicherung.
- ⑤ Tableau- und Winkelmontage.
- ⑥ Minimales Drehmoment dank nicht mitdrehender unterer Spindel und gerolltem Gewinde auf der oberen.
- ⑦ Inerte PTFE-Dichtung für geringe Reibung und hohe Lebensdauer.
- ⑧ Ventilkörper aus kaltverfestigtem, austenitischem, rostfreiem Stahl, W.Nr. 1.4571. Grösste Korrosionsbeständigkeit und Verschleissfestigkeit im Ventil Sitz.
- ⑨ Spindelformen für die meisten Anwendungen. Alle 100% dicht mit Flüssigkeiten und Gasen.
- ⑩ Hochdruck-Rohranschlüsse mit Entlastungsbohrungen nach internationalem Standard. Dichtet auch nach vielfachem Lösen.
- ⑪ Alle Ventile mit rostfreien Druckschrauben und Druckringen. Druckschrauben mit gerolltem Gewinde gegen "Fresser".

Features

- ① Large handle for easy operation.
- ② Unique two piece stem design eliminates backlash problems.
- ③ High strength bronze packing nut minimizes stem operating torque.
- ④ Positive locking device.
- ⑤ Panel or bracket mounting.
- ⑥ Non rotating lower stem and rolled thread on upper stem provides easy operation and minimum torque.
- ⑦ Inert PTFE stem packing for low friction and long service life.
- ⑧ Valve body of cold worked austenitic AISI 316Ti stainless steel for maximum corrosion and wear resistance of seat and cone.
- ⑨ A range of lower stem designs covering the majority of process applications. All providing 100% sealing capabilities on liquids and gases.
- ⑩ End connections with weep holes, High Pressure coned and threaded to international standards. Tight even if remade many times.
- ⑪ Valves supplied complete with stainless steel gland nuts and collars. Gland nut threads are rolled to prevent galling.

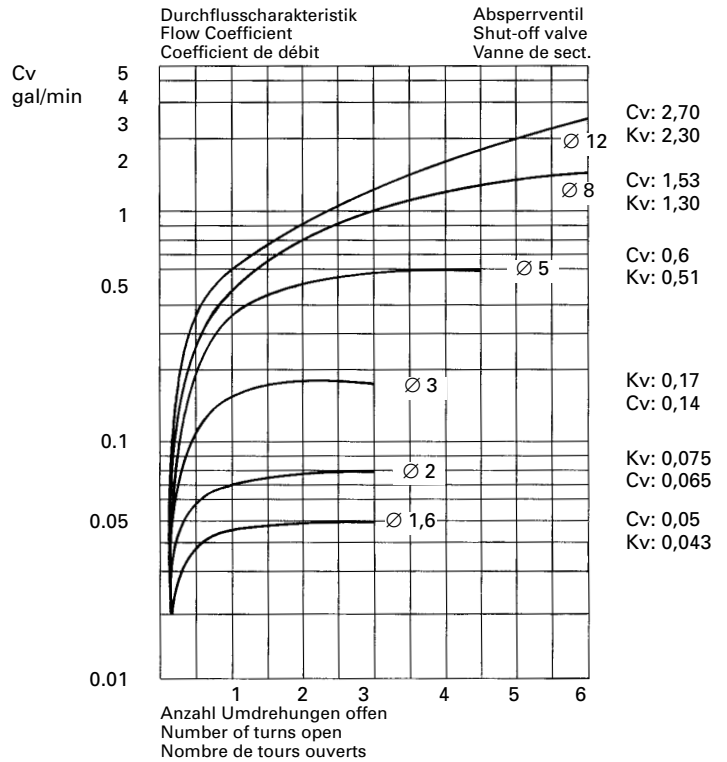
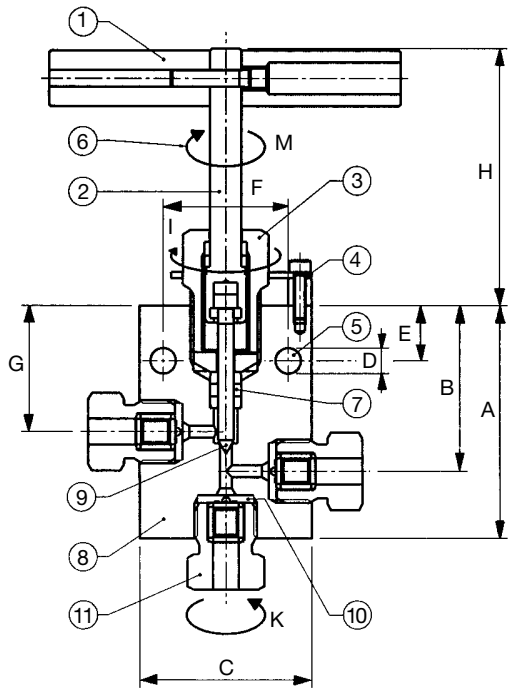
Avantages

- ① Grande poignée pour faciliter la fermeture. Différentes couleurs.
- ② Pointeau spécial en deux pièces élimine le problème du "jeu mort".
- ③ Culasse d'étanchéité en bronze pour un couple mini.
- ④ Anti-déblockage assuré.
- ⑤ Montage sur tableau ou équerre.
- ⑥ Couple mini grâce au pointeau non rotatif et au pas de vis roulé sur la tige d'entraînement.
- ⑦ Joint en téflon inerte pour frottement mini et durée de vie étendue.
- ⑧ Corps en acier inoxydable austénitique écroui Z6 CNDT 17.12 assurant une résistance optimale à la corrosion et à l'usure dans le siège et les cônes.
- ⑨ Pointeaux pour toutes les applications. 100% étanches sous gaz et liquides.
- ⑩ Raccords de tubes HP avec orifices de décharge selon les standards internationaux.
- ⑪ Toutes les vannes sont livrées avec vis et bagues en acier inoxydable. Le pas de vis sur la vis de serrage est roulé pour éviter le grippage.

| Ventiltyp Valve model Type de vanne | Druck Pressure Pression | Rohr AØ Tubing OD Tube Ø ext. | | DN Ø Orif. Pass. | Type 1 | | Type 2 | | Type 3 | |
|--|-------------------------------|-------------------------------------|------|------------------------|----------------------|----------|----------------------|----------|----------------------|---------|
| | | inch | mm | | Art.-Nr. Part No. | A mm | Art.-Nr. Part No. | A mm | Art.-Nr. Part No. | A mm |
| | | bar | | | | | | | | |
| Absperrventil Shut-off valve Vanne de sect.  | 400 | 11/16 | 17.5 | 12 | 715.1210 | 84 | 715.1220 | 84 | 715.1230 | 84 |
| | 1000 | 1/4 | 6.35 | 2 | 710.3310 | 50 | 710.3320 | 55 | 710.3330 | 55 |
| | Micro | 1/8 | 3.20 | 1 | 710.3010 | 50 | 710.3020 | 55 | 710.3030 | 55 |
| | 1000 | 9/16 | 14.3 | 8 | 710.3110 | 65 | 710.3120 | 65 | 710.3130 | 65 |
| | | 3/8 | 9.52 | 5 | 710.3210 | 60 | 710.3220 | 60 | 710.3230 | 60 |
| | | 11/16 | 18 | 12 | | | | | | |
| | 2000 | 9/16 | 14.3 | 5 | 710.4110 | 65 | 710.4120 | 65 | 710.4130 | 65 |
| | | 3/8 | 9.52 | 3 | 710.4210 | 55 | 710.4220 | 57 | 710.4230 | 57 |
| 1/4 | | 6.35 | 3 | 710.4310 | 54 | 710.4320 | 54 | 710.4330 | 54 | |
| 4000 | 9/16 | 14.3 | 3 | 710.5110 | 58 | 710.5120 | 65 | 710.5130 | 65 | |
| | 3/8 | 9.52 | 3 | 710.5210 | 55 | 710.5220 | 57 | 710.5230 | 57 | |
| | 1/4 | 6.35 | 3 | 710.5310 | 54 | 710.5320 | 54 | 710.5330 | 54 | |
| 7000 | 1/4 | 6.35 | 1.6 | 710.6310 | 53 | 710.6320 | 55 | 710.6330 | 55 | |
| 10000 | 3/8 | 9.52 | 1.6 | | | | | | | |
| Dosierventil Regulating valve Vanne doseuse  | 1000 | 1/4 | 6.35 | 2 | 710.3311 | 50 | 710.3321 | 55 | 710.3331 | 55 |
| | Micro | 1/8 | 3.20 | 1 | 710.3011 | 50 | 710.3021 | 55 | 710.3031 | 55 |
| | 1000 | 9/16 | 14.3 | 8 | 710.3111 | 65 | 710.3121 | 65 | 710.3131 | 65 |
| | | 3/8 | 9.52 | 5 | 710.3211 | 60 | 710.3221 | 60 | 710.3231 | 60 |
| | 2000 | 9/16 | 14.3 | 5 | 710.4111 | 65 | 710.4121 | 65 | 710.4131 | 65 |
| | | 3/8 | 9.52 | 3 | 710.4211 | 55 | 710.4221 | 57 | 710.4231 | 57 |
| | | 1/4 | 6.35 | 3 | 710.4311 | 54 | 710.4321 | 54 | 710.4331 | 54 |
| | 4000 | 9/16 | 14.3 | 3 | 710.5111 | 58 | 710.5121 | 65 | 710.5131 | 65 |
| 3/8 | | 9.52 | 3 | 710.5211 | 55 | 710.5221 | 57 | 710.5231 | 57 | |
| 1/4 | | 6.35 | 3 | 710.5311 | 54 | 710.5321 | 54 | 710.5331 | 54 | |
| 7000 | 1/4 | 6.35 | 1.6 | 710.6311 | 53 | 710.6321 | 55 | 710.6331 | 55 | |

Anti-Vibration: Art.-Nr. ergänzen mit "-VIBRO" – Add "-VIBRO" to Part No. – Ajouter "-VIBRO" à la référence

Für metrische Rohre Art.-Nr. ergänzen mit: – For metric tubing add: – Pour tubes métriques ajouter: "-M6", "-M10", "-M14"



| Type 4 | | Type 5 | | Type 6 | | Abmessungen Dimensions Dimensions | | | | | | Drehmoment Torque Couple | | | Durchfluss Flow Débit | | |
|----------------------|---------|----------------------|---------|----------------------|---------|---|---------|---------|---------|---------|---------|--------------------------------|---------|---------|-----------------------------|------------|------------|
| Art.-Nr. Part No. | A mm | Art.-Nr. Part No. | A mm | Art.-Nr. Part No. | A mm | B mm | C mm | D mm | E mm | F mm | G mm | H mm | I Nm | K Nm | M Nm | Kv m³/h | Cv g/mn |
| | | | | 715.1260 | 84 | 59 | 64x38 | 6.5 | 16 | 35 | 39 | 84/94 | 20 | 120 | 10 | 2.30 | 2.70 |
| 710.3340 | 62 | 710.3350 | 86 | 710.3360 | 55 | 40 | 32x20 | 5.5 | 18 | 20 | 32 | 51/54 | 20 | 30 | 1 | 0.06 | 0.07 |
| 710.3040 | 62 | 710.3050 | 86 | 710.3060 | 55 | 40 | 32x20 | 5.5 | 18 | 20 | 32 | 51/54 | 20 | 30 | 1 | 0.01 | 0.02 |
| 710.3140 | 78 | 710.3150 | 98 | 710.3160 | 65 | 47 | 50x30 | 6.5 | 14 | 32 | 32 | 66/72 | 40 | 100 | 7 | 1.30 | 1.53 |
| 710.3240 | 71 | 710.3250 | 92 | 710.3260 | 59 | 45 | 44x24 | 6.5 | 14 | 32 | 32 | 63/71 | 40 | 40 | 4 | 0.51 | 0.60 |
| | | | | 715.4260 | 110 | | 64x38 | 6.5 | 16 | 35 | 73 | 84/94 | 40 | 200 | 10 | 2.30 | 2.70 |
| 710.4140 | 78 | 710.4150 | 98 | 710.4160 | 65 | 47 | 50x30 | 6.5 | 14 | 32 | 32 | 63/71 | 40 | 100 | 7 | 0.51 | 0.60 |
| 710.4240 | 67 | 710.4250 | 92 | 710.4260 | 57 | 42 | 44x24 | 6.5 | 14 | 32 | 32 | 63/71 | 40 | 70 | 4 | 0.14 | 0.17 |
| 710.4340 | 59 | 710.4350 | 86 | 710.4360 | 54 | 42 | 44x24 | 6.5 | 14 | 32 | 32 | 63/71 | 40 | 30 | 4 | 0.14 | 0.17 |
| 710.5140 | 73 | 710.5150 | 98 | 710.5160 | 65 | 42 | 50x30 | 6.5 | 14 | 32 | 32 | 63/71 | 40 | 100 | 7 | 0.14 | 0.17 |
| 710.5240 | 67 | 710.5250 | 92 | 710.5260 | 57 | 42 | 44x24 | 6.5 | 14 | 32 | 32 | 63/71 | 40 | 70 | 7 | 0.14 | 0.17 |
| 710.5340 | 59 | 710.5350 | 86 | 710.5360 | 54 | 42 | 44x24 | 6.5 | 14 | 32 | 32 | 63/71 | 40 | 30 | 7 | 0.14 | 0.17 |
| 710.6340 | 59 | 710.6350 | 86 | 710.6360 | 55 | 42 | 50x30 | 6.5 | 14 | 32 | 32 | 63/71 | 40 | 40 | 6 | 0.04 | 0.05 |
| | | | | 710.7260 | 64 | | 100x44 | 6.5 | 14 | 60 | 34 | 100/102 | 25/2 | 100 | 7 | 0.04 | 0.05 |
| 710.3341 | 62 | 710.3351 | 86 | 710.3361 | 55 | 40 | 32x20 | 5.5 | 18 | 20 | 32 | 51/54 | 20 | 30 | 1 | 0.05 | 0.06 |
| 710.3041 | 62 | 710.3051 | 86 | 710.3061 | 55 | 40 | 32x20 | 5.5 | 18 | 20 | 32 | 51/54 | 20 | 30 | 1 | 0.01 | 0.02 |
| 710.3141 | 78 | 710.3151 | 98 | 710.3161 | 65 | 47 | 50x30 | 6.5 | 14 | 32 | 32 | 65/72 | 40 | 100 | 7 | 0.64 | 0.75 |
| 710.3241 | 71 | 710.3251 | 92 | 710.3261 | 59 | 45 | 44x24 | 6.5 | 14 | 32 | 32 | 63/71 | 40 | 40 | 4 | 0.37 | 0.43 |
| 710.4141 | 78 | 710.4151 | 98 | 710.4161 | 65 | 47 | 50x30 | 6.5 | 14 | 32 | 32 | 63/71 | 40 | 100 | 7 | 0.37 | 0.43 |
| 710.4241 | 67 | 710.4251 | 92 | 710.4261 | 57 | 42 | 44x24 | 6.5 | 14 | 32 | 32 | 63/71 | 40 | 70 | 4 | 0.11 | 0.13 |
| 710.4341 | 59 | 710.4351 | 86 | 710.4361 | 54 | 42 | 44x24 | 6.5 | 14 | 32 | 32 | 63/71 | 40 | 30 | 4 | 0.11 | 0.13 |
| 710.5141 | 73 | 710.5151 | 98 | 710.5161 | 65 | 42 | 50x30 | 6.5 | 14 | 32 | 32 | 63/71 | 40 | 100 | 7 | 0.11 | 0.13 |
| 710.5241 | 67 | 710.5251 | 92 | 710.5261 | 57 | 42 | 44x24 | 6.5 | 14 | 32 | 32 | 63/71 | 40 | 70 | 7 | 0.11 | 0.13 |
| 710.5341 | 59 | 710.5351 | 86 | 710.5361 | 54 | 42 | 44x24 | 6.5 | 14 | 32 | 32 | 63/71 | 40 | 30 | 7 | 0.11 | 0.13 |
| 710.6341 | 59 | 710.6351 | 86 | 710.6361 | 55 | 42 | 50x30 | 6.5 | 14 | 32 | 32 | 63/71 | 40 | 40 | 6 | 0.04 | 0.05 |

Anti-Vibration: Art.-Nr. ergänzen mit "-VIBRO" – Add "-VIBRO" to Part No. – Ajouter "-VIBRO" à la référence
Für metrische Rohre Art.-Nr. ergänzen mit: – For metric tubing add: – Pour tubes métriques ajouter: "-M6", "-M10", "-M14"

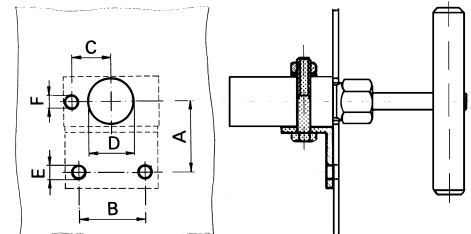
Type 2 + 6
+ 50%



Fronttafel-Montagesatz – Panel Mounting Kit – Montage sur Tableau

Winkel + 2 Schrauben + Muttern – Angle + 2 screws + nuts – Équerre + 2 vis + écrous

| Ventil – Valve – Vanne | | A | B | C | D | E | F | Art.-Nr. – Part No. |
|------------------------|--------------------|----|----|------|----|-----|---|---------------------|
| Standard | 9/16 HP + 7000 bar | 37 | 32 | 19 | 22 | 6.5 | 6 | 712.0200-1 |
| | 3/8 HP + 1/4 HP | 34 | | | | | | |
| Micro | 1/4 HP + 1/8 HP | 32 | 20 | 13.5 | 20 | 5.5 | 6 | 712.0200-2 |



Ersatzteile – Spare parts – Pièces de rechange

| Pos. Item Rep. | Ersatzteile Spare parts Pièces de rechange | Art.-Nr. Part No. Référence | Pos. Item Rep. | Ersatzteile Spare parts Pièces de rechange | Art.-Nr. Part No. Référence | | | | |
|---------------------------------------|---|---------------------------------------|----------------|---|-----------------------------|----------------|----|---|----------|
| 2 | Druckschraube für Rohr AØ Gland nut for tubing OD Vis de serrage pour tube Ø ext. | 9/16" 720.0110 | 5 | Stützscheibe 1000 bar Packing follower 1000 bar Bagues d'appui 1000 bar micro 2000 bar 2000 bar 4000 bar 7000 bar | 9/16" 711.0500 | | | | |
| | | 3/8" 720.0210 | | | 3/8" 711.0501 | | | | |
| | | 1/4" 720.0310 | | | 1/8" + 1/4" 711.0504 | | | | |
| | | 1/8" 720.0310 | | | 9/16" 711.0501 | | | | |
| 3 | Druckring für Rohr AØ Collar for tubing OD Bague pour tube Ø ext. | 9/16" 720.0120 | 6 | Dichtung 1000 bar Packing ring 1000 bar Joint 1000 bar micro (2) 2000 bar 2000 bar 4000 bar 7000 bar | 9/16" 711.0600-9 | | | | |
| | | 3/8" 720.0220 | | | 3/8" 711.0601-9 | | | | |
| | | 1/4" 720.0320 | | | 1/8" + 1/4" 711.0605-9 | | | | |
| | | 1/8" 720.0322 | | | 9/16" 711.0601-9 | | | | |
| | | | | | 3/8" + 1/4" 711.0603-9 | | | | |
| 4 | Kompl. Spindeleinheit Compl. stem assembly Ensemble tige et pointeau Pos. 4+5(2)+6+7+8+12+15 Pos. 4+8+12+15 | 1000 bar 9/16" 712.0008 | 9 | Sicherungsblech Std. Locking device Micro Plaque d'arrêt | 711.0206 | | | | |
| | | 1000 bar 3/8" 712.0011 | | | 711.0252 | | | | |
| | | 1000 bar micro 1/8" + 1/4" 712.0001 | | | | | | | |
| | | 2000 bar 9/16" 712.0011 | | | | | | | |
| | | 2000 bar 3/8" + 1/4" 712.0002 | | | | | | | |
| 4000 bar 9/16" + 3/8" + 1/4" 712.0002 | | | | | | | | | |
| 7000 bar 1/4" 712.0004 | | | | | | | | | |
| 4 | Komp. Dosierspindel Compl. metering stem assembly Ensemble tige et pointeau de dosage Pos. 4+5(2)+6+7+8+12+15 Pos. 4+8+12+15 | 1000 bar 9/16" 712.0009 | 14 | Dichtungsmutter Std. Packing nut Micro Culasse | 711.0205 | | | | |
| | | 1000 bar 3/8" 712.0010 | | | 711.0254 | | | | |
| | | 1000 bar micro 1/8" + 1/4" 712.0007 | | | | | | | |
| | | 2000 bar 9/16" 712.0010 | | | | | | | |
| | | 2000 bar 3/8" + 1/4" 712.0003 | | | | | | | |
| | | 4000 bar 9/16" + 3/8" + 1/4" 712.0003 | | | | | | | |
| | | 7000 bar 1/4" 712.0005 | | | | | | | |
| | | 4 | | | Griff Handle Poignée | Std. 711.0201 | 16 | Wechselsitz 1000 bar Interchangeable 1000 bar seat 1000 bar micro 1000 bar micro 1000 bar micro Siège 2000 bar interchangeable 4000 bar 2/4000 bar 2/4000 bar 7000 bar | 711.0225 |
| | | | | | | Micro 711.0251 | | | 711.0249 |
| | | | | | | | | | 711.0233 |
| 4 | Wechselsitz 1000 bar Interchangeable 1000 bar seat 1000 bar micro 1000 bar micro 1000 bar micro Siège 2000 bar interchangeable 4000 bar 2/4000 bar 2/4000 bar 7000 bar | 9/16" 711.0225 | 18 | Wechselsitz 1000 bar Interchangeable 1000 bar seat 1000 bar micro 1000 bar micro 1000 bar micro Siège 2000 bar interchangeable 4000 bar 2/4000 bar 2/4000 bar 7000 bar | 711.0226 | | | | |
| | | 3/8" 711.0249 | | | 711.0227 | | | | |
| | | 1/4" 711.0233 | | | 711.0228 | | | | |
| | | 1/8" 711.0233-1/8 | | | 711.0229 | | | | |
| | | 9/16" 711.0226 | | | 711.0230 | | | | |
| | | 9/16" 711.0227 | | | | | | | |
| | | 3/8" 711.0228 | | | | | | | |
| 1/4" 711.0229 | | | | | | | | | |
| 1/4" 711.0230 | | | | | | | | | |